



PLANOS





PLANO 1. LOCALIZACIÓN.

PLANO 2. ORTOFOTO VOO AMERICANO (1956-1957).

PLANO 3. ORTOFOTO VOO 2003.

PLANO 4. ORTOFOTO VOO PNOA 2006-2007.

PLANO 5. ORTOFOTO VOO PNOA 2009.

PLANO 6. ORTOFOTO VOO PNOA 2014.

PLANO 7. ORTOFOTO VOO PNOA 2017.

PLANO 8. ORTOFOTO VOO PNOA 2020.

PLANO 9. USOS DO SOLO (SIXPAC).

PLANO 10. CLASIFICACIÓN DO PARCELARIO SEGUNDO SUPERFICIE.

PLANO 11. USOS HISTÓRICOS DO SOLO.

PLANO 12. USOS ACTUAIS DO SOLO.

PLANO 13. MODELO DIXITAL DE ELEVACIÓNS.

PLANO 14. PENDENTES.

PLANO 15. ORIENTACIÓNS.

PLANO 16. CAPACIDADE PRODUTIVA. CLASES DE SOLO.

PLANO 17. CAPACIDADE PRODUTIVA. FERTILIDADE DO SOLO.

PLANO 18. CAPACIDADE PRODUTIVA. RISCO DE XEADAS.

PLANO 19. CAPACIDADE PRODUTIVA. RÉXIME HÍDRICO.

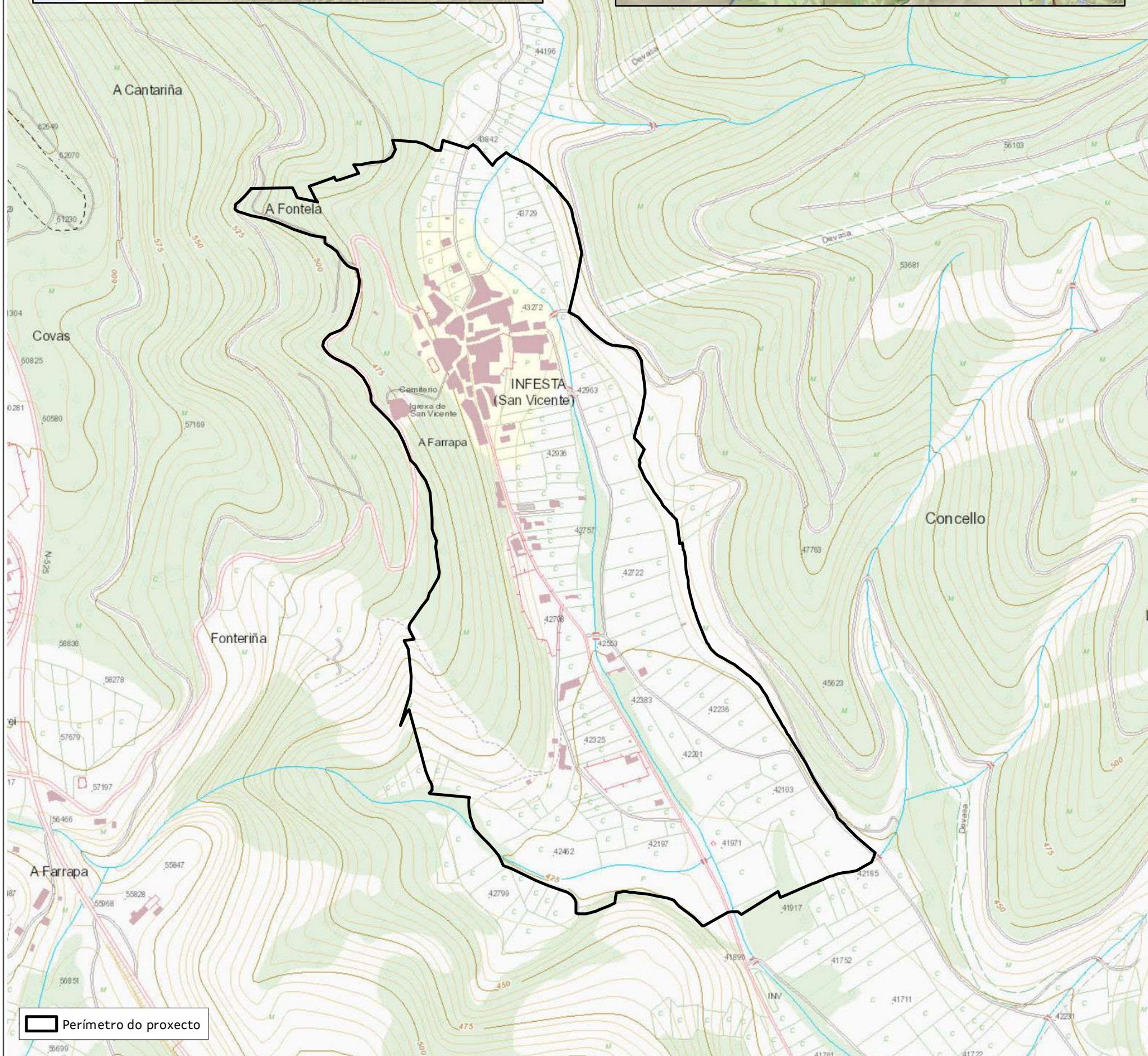
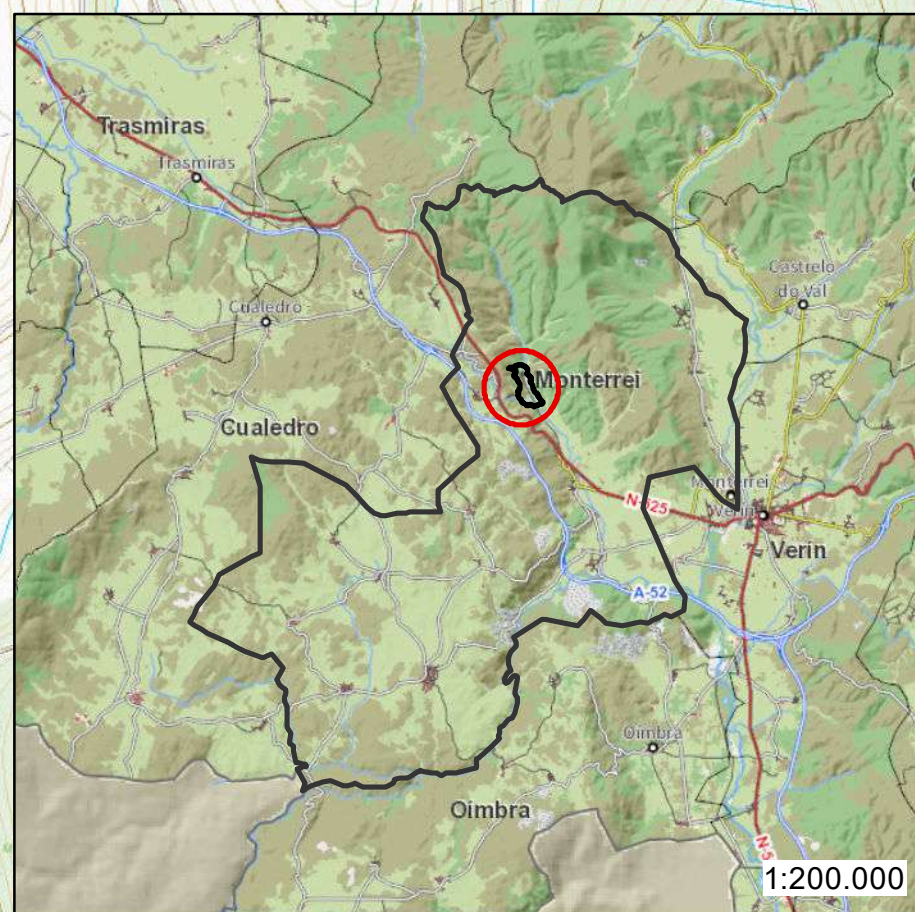
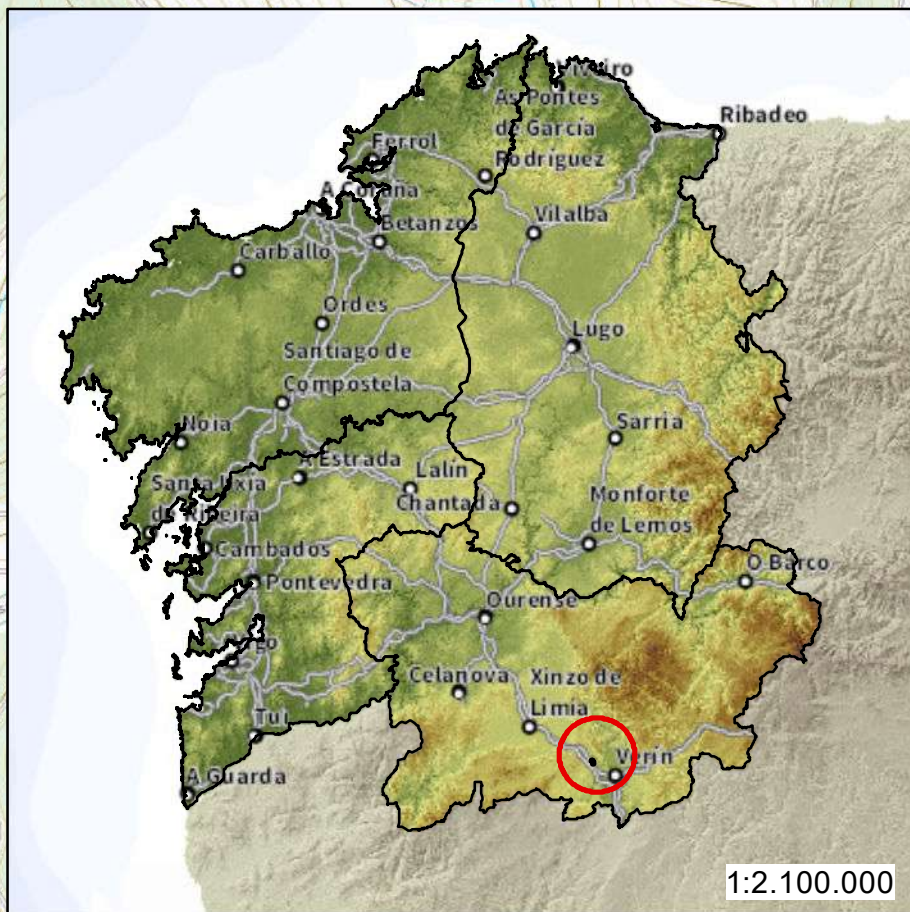
PLANO 20. AFECCIÓNS.

PLANO 21. ORDENACIÓN PRODUTIVA. ACTIVIDADE PRINCIPAL.

PLANO 22. ORDENACIÓN PRODUTIVA. ACTIVIDADE SECUNDARIA.

PLANO 23. PARCELAS OBXECTO DE ACTUACIÓN.





Aldea Modelo de Infesta (Monterrei)

Localización



Perímetro do proxecto

Aldea Modelo de Infesta (Monterrei)

Plano:

Ortofoto voo americano (1956-1957)

N
1:4.000







Perímetro do proxecto

Aldea Modelo de Infesta (Monterrei)

Plano:

Ortofoto voo PNOA 2006 - 2007

N
1:4.000





Ortofoto voo PNOA 2006 2007

Perímetro do proxecto



Perímetro do proxecto





Perímetro do proxecto

Aldea Modelo de Infesta (Monterrei)

Plano:

Ortofoto voo PNOA 2017

N
1:4.000

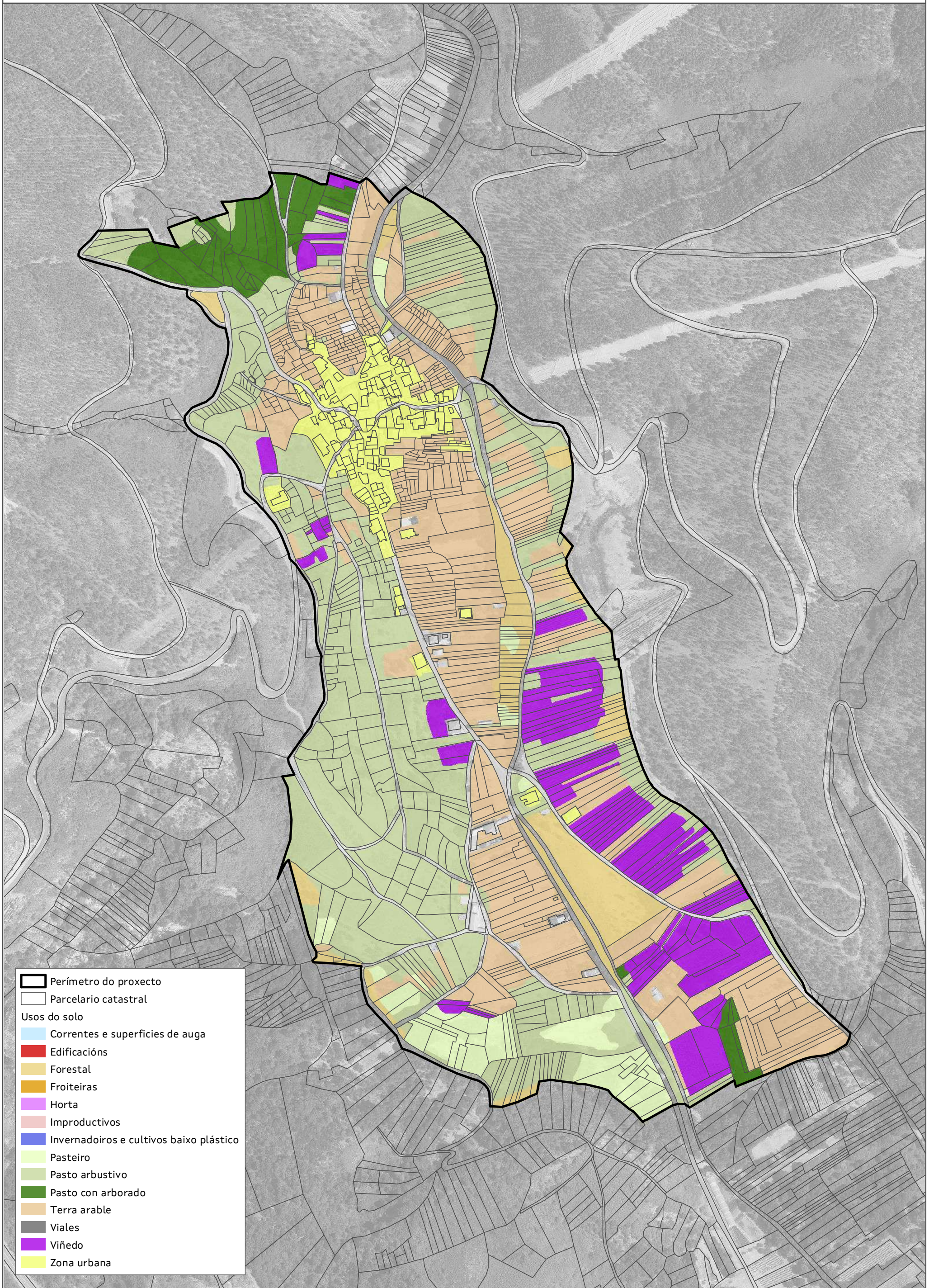
7





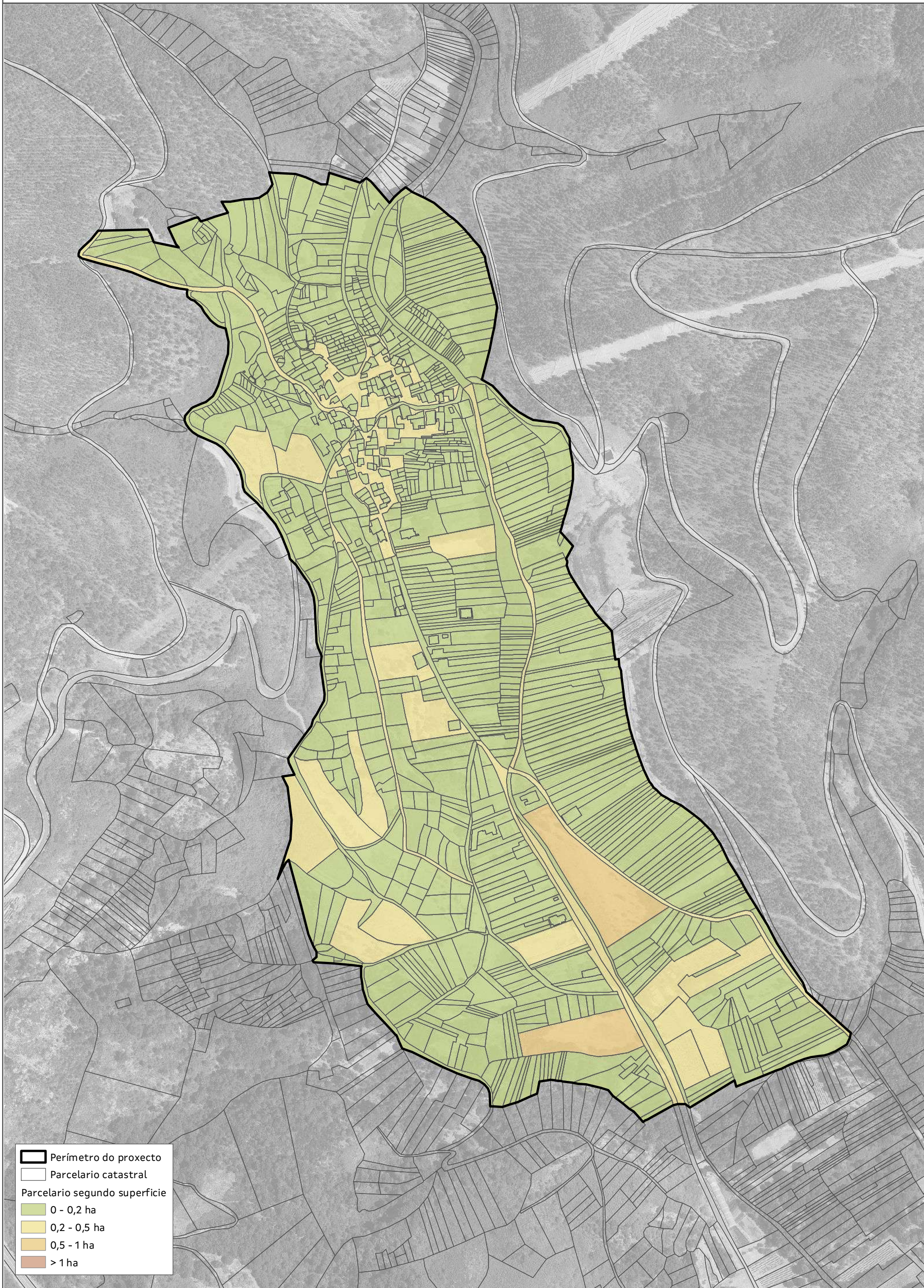
Perímetro do proxecto





- Perímetro do proxecto
- Parcelario catastral
- Usos do solo
- Correntes e superficies de auga
- Edificacións
- Forestal
- Froiteiras
- Horta
- Improductivos
- Invernadoiros e cultivos baixo plástico
- Pasteiro
- Pasto arbustivo
- Pasto con arborado
- Terra arable
- Viales
- Viñedo
- Zona urbana

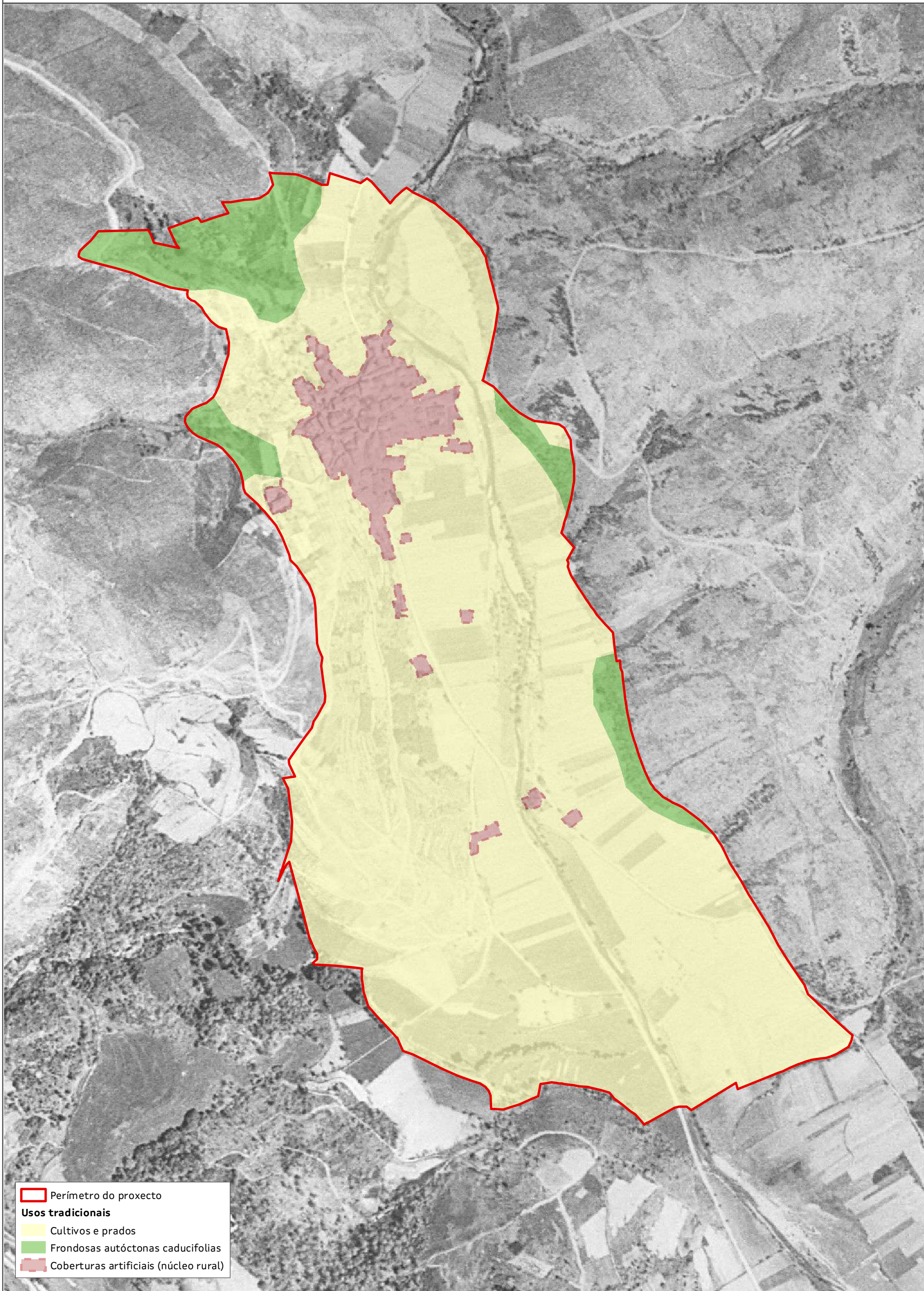
CVE: hg15zhh8wzb5
Verificación: <https://sede.xunta.gal/cve>




Perímetro do proxecto
Parcelario catastral
Parcelario segundo superficie


- 0 - 0,2 ha
- 0,2 - 0,5 ha
- 0,5 - 1 ha
- > 1 ha


CVE: hg15zhh8wzb5
Verificación: <https://sede.xunta.gal/cve>




 Perímetro do proxecto

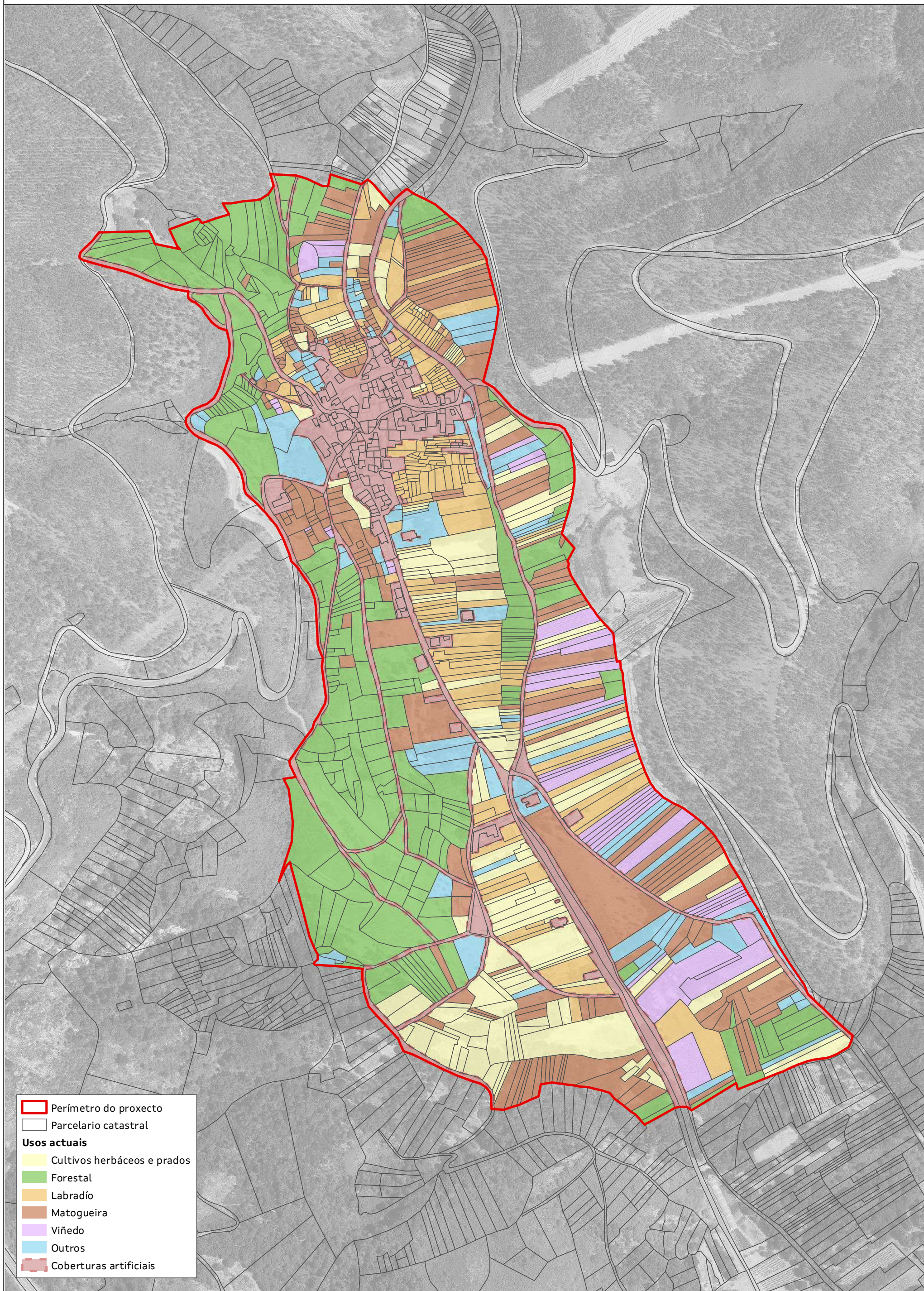
Usos tradicionais

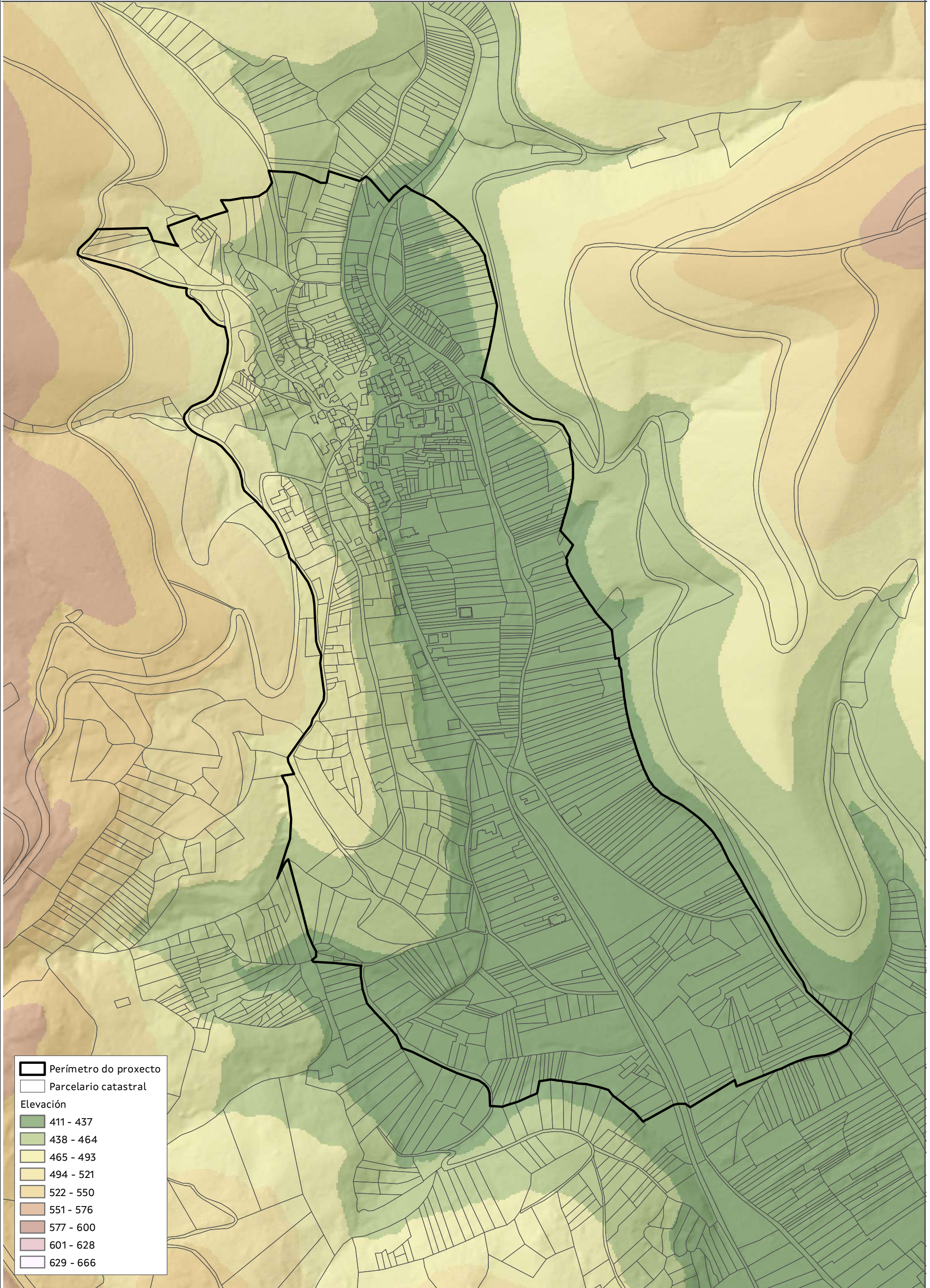
 Cultivos e prados

 Fronosas autóctonas caducifolias

 Coberturas artificiais (núcleo rural)

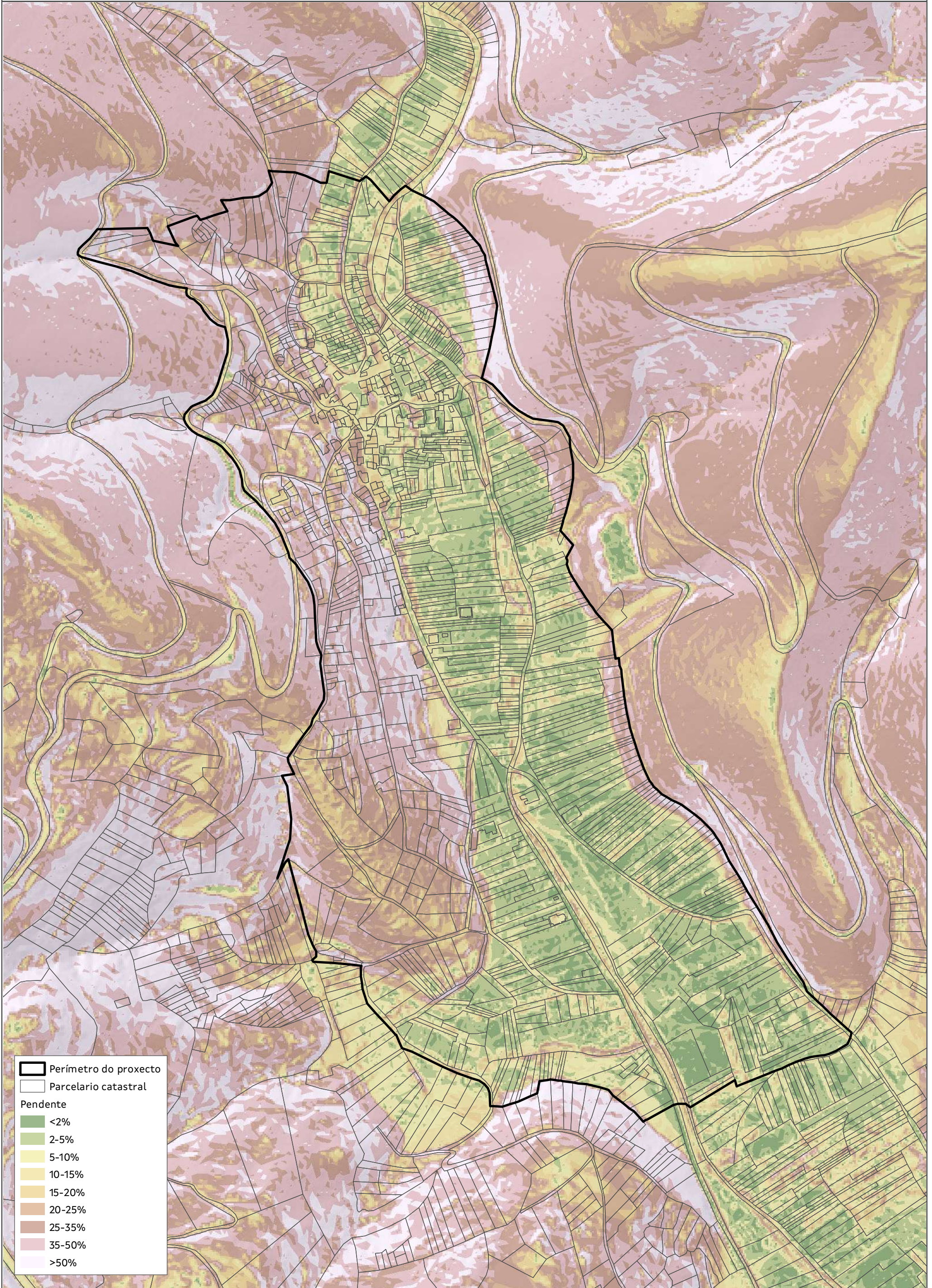


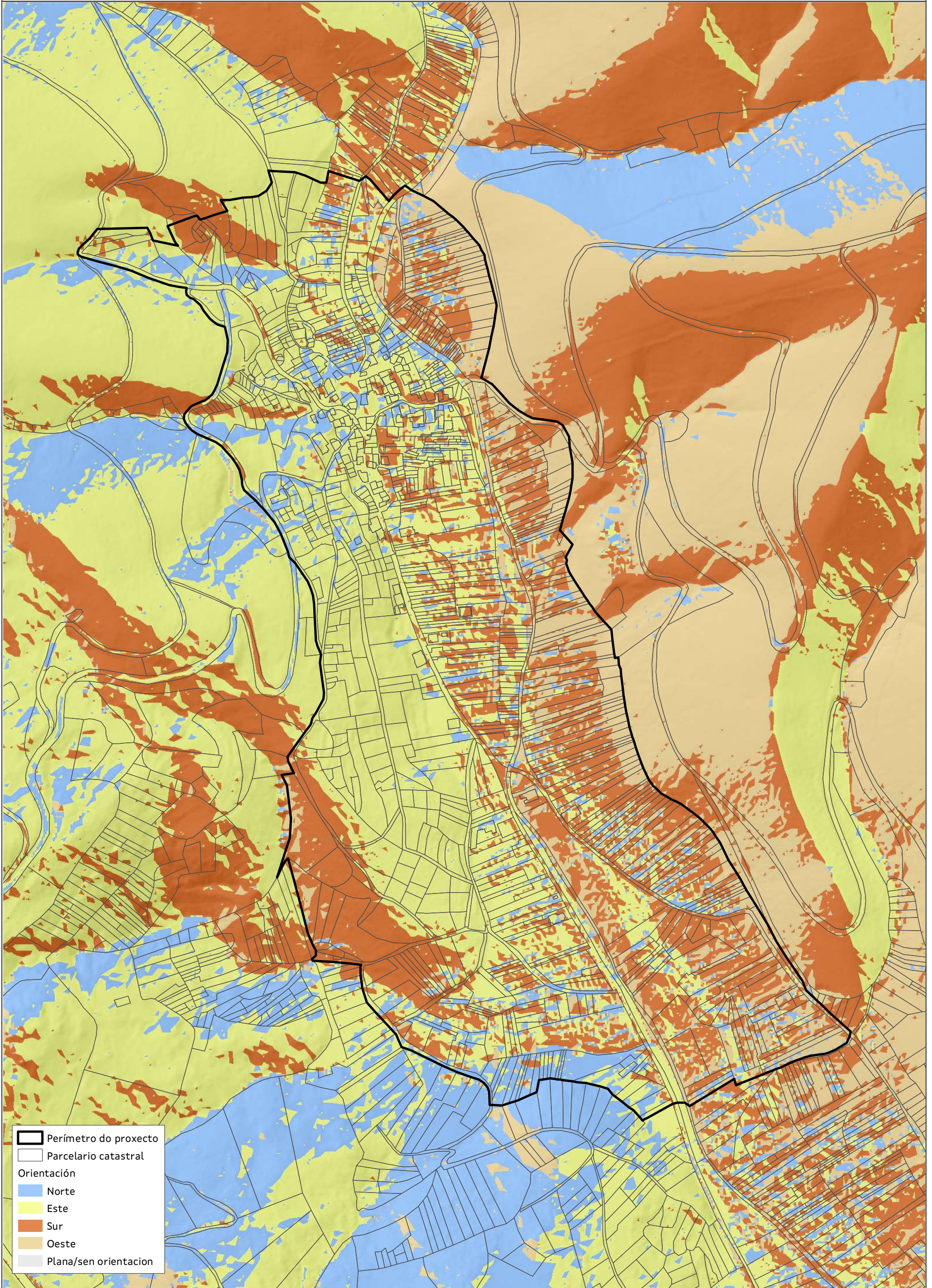




	Perímetro do proxecto
	Parcelario catastral
Elevación	
	411 - 437
	438 - 464
	465 - 493
	494 - 521
	522 - 550
	551 - 576
	577 - 600
	601 - 628
	629 - 666

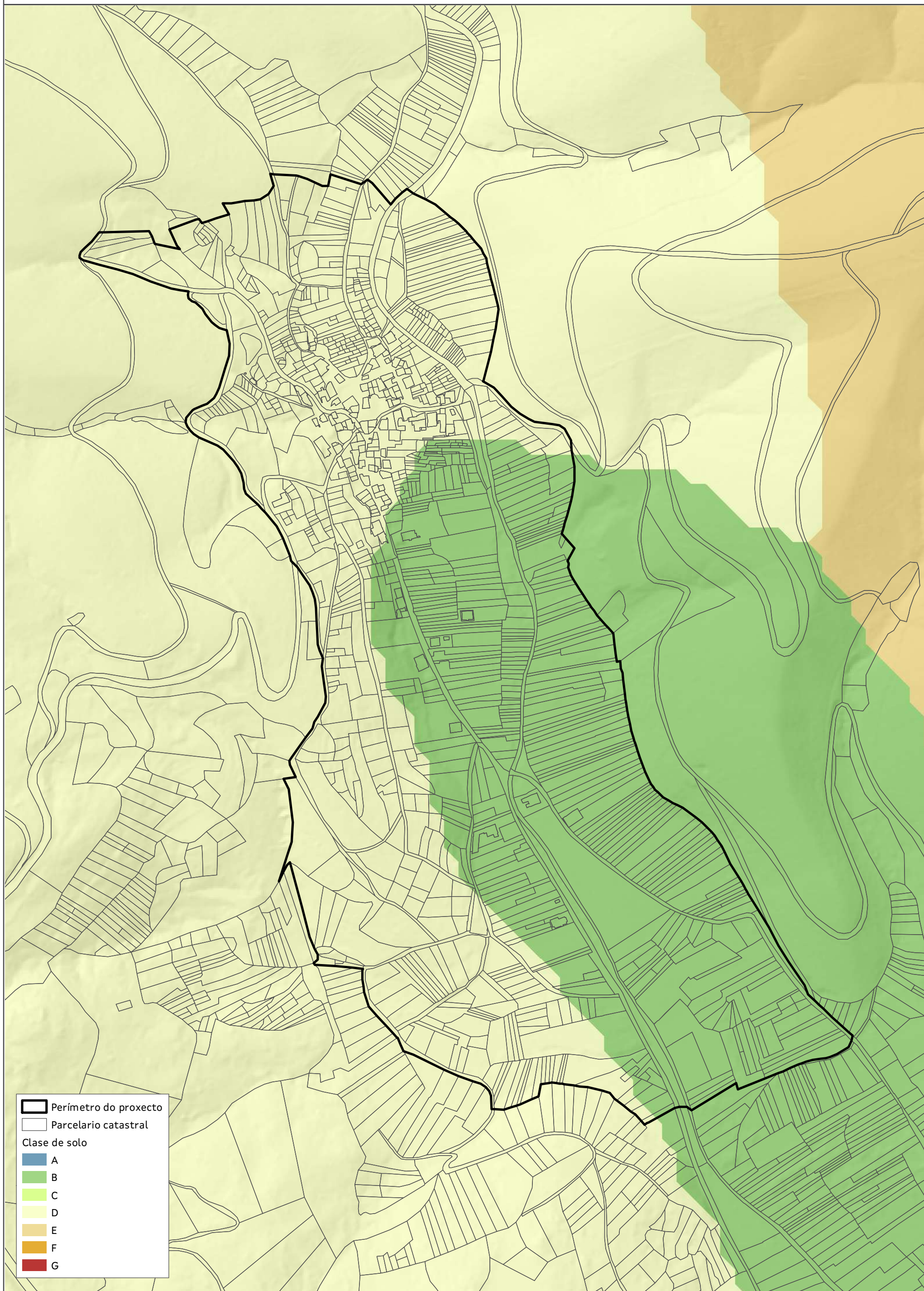


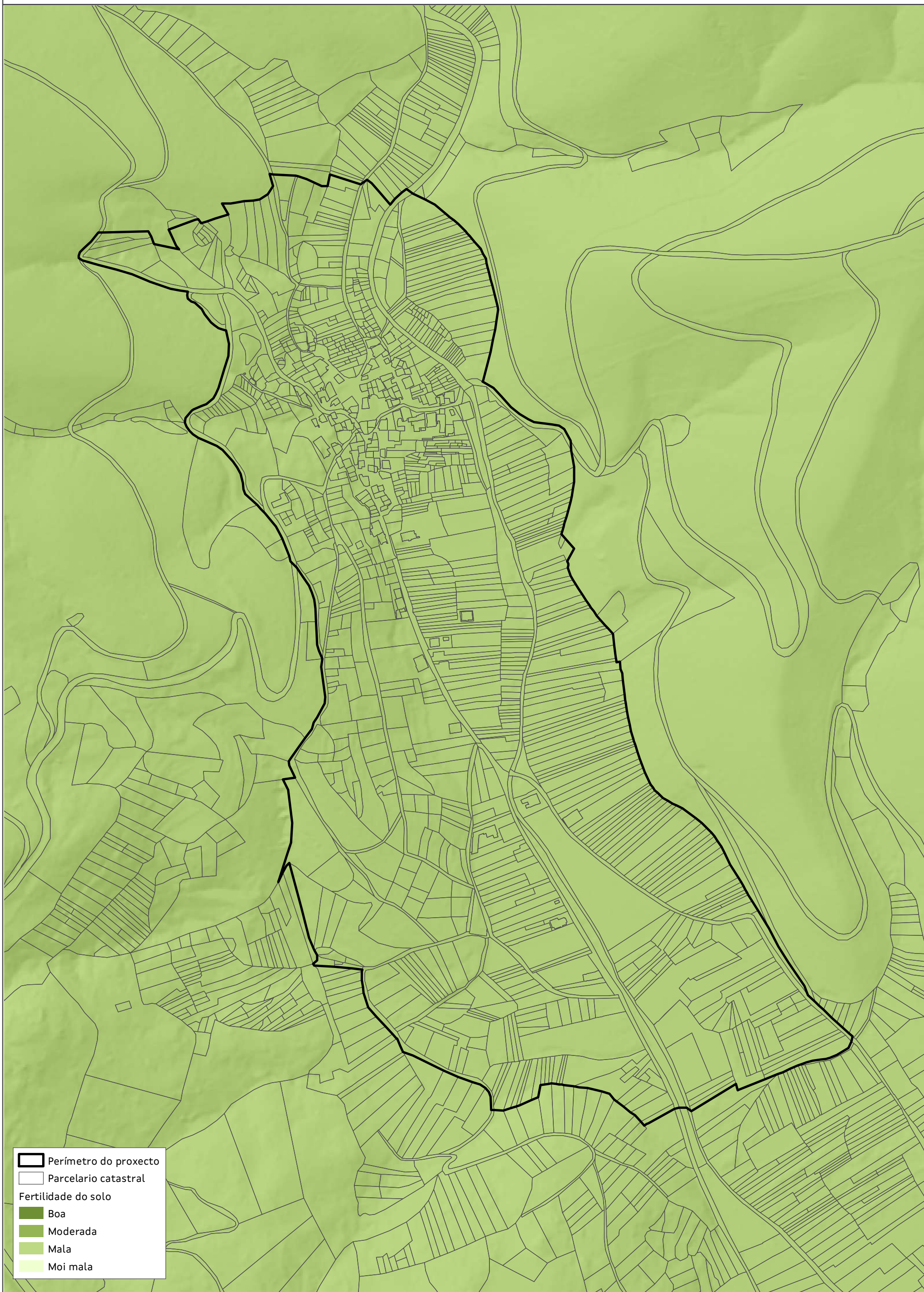


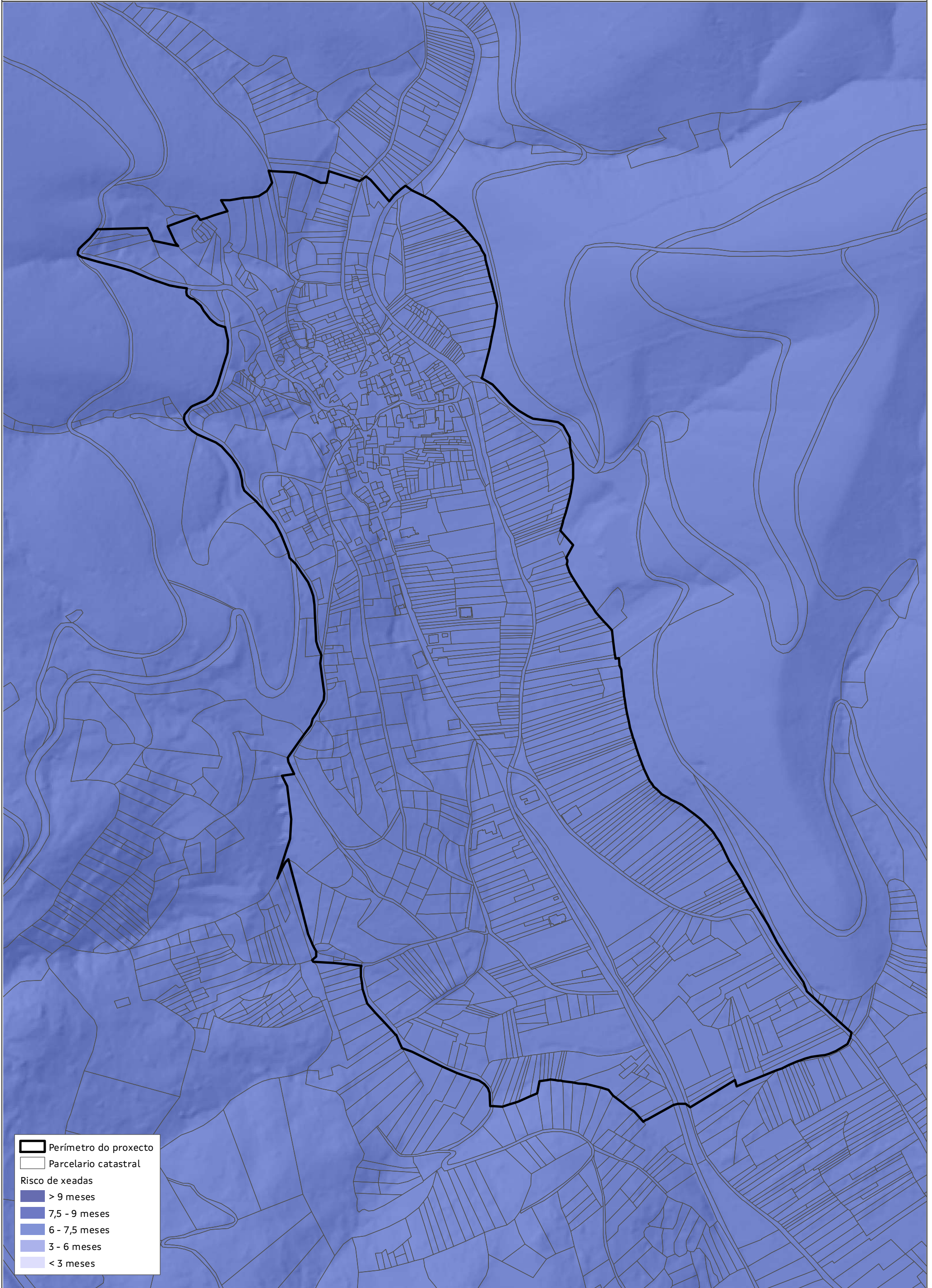


- Perímetro do proxecto
- Parcelario catastral
- Orientación
 - Norte
 - Este
 - Sur
 - Oeste
 - Plana/sen orientación







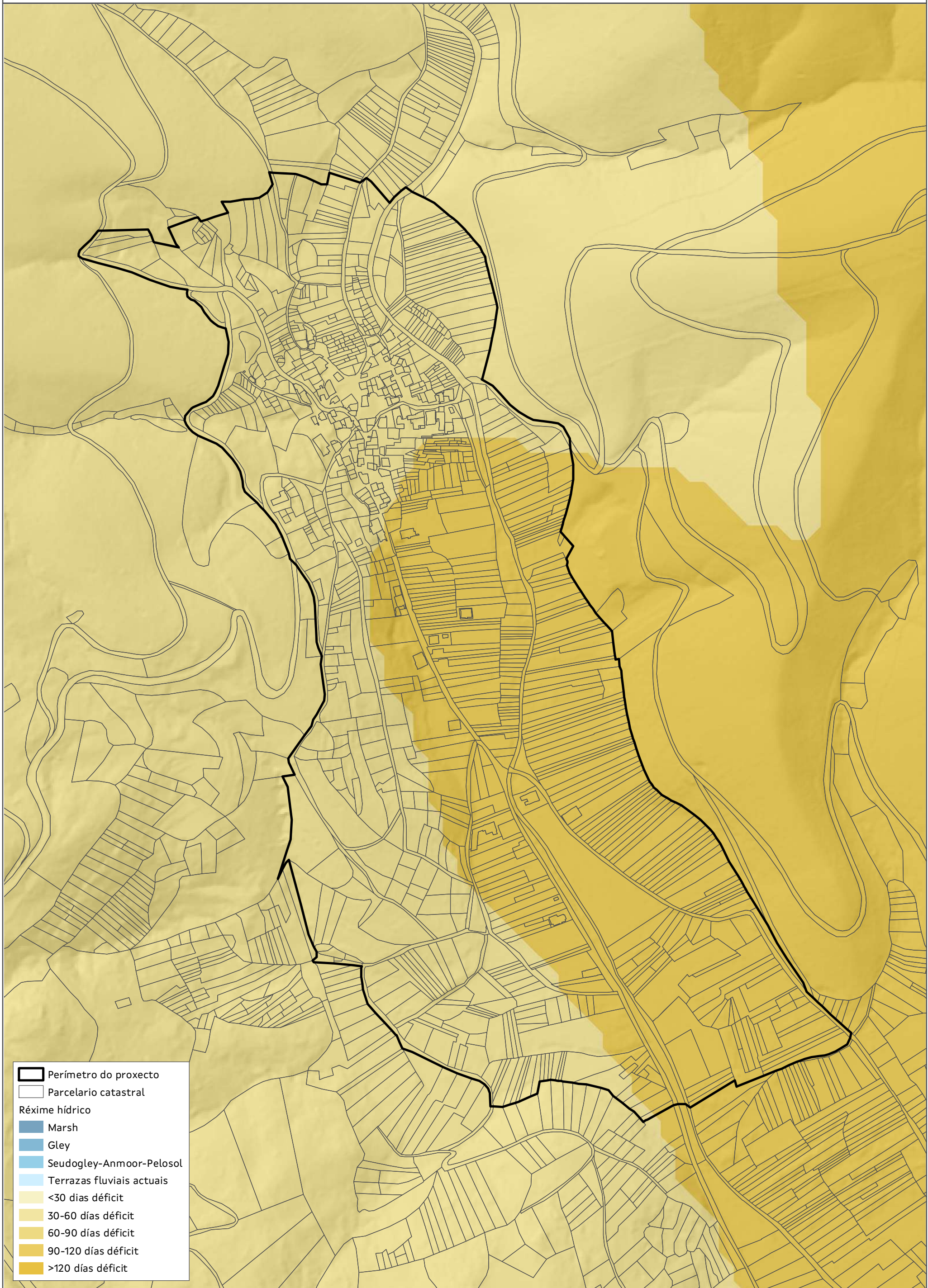


Perímetro do proxecto
Parcelario catastral

Risco de xeadas

- > 9 meses
- 7,5 - 9 meses
- 6 - 7,5 meses
- 3 - 6 meses
- < 3 meses

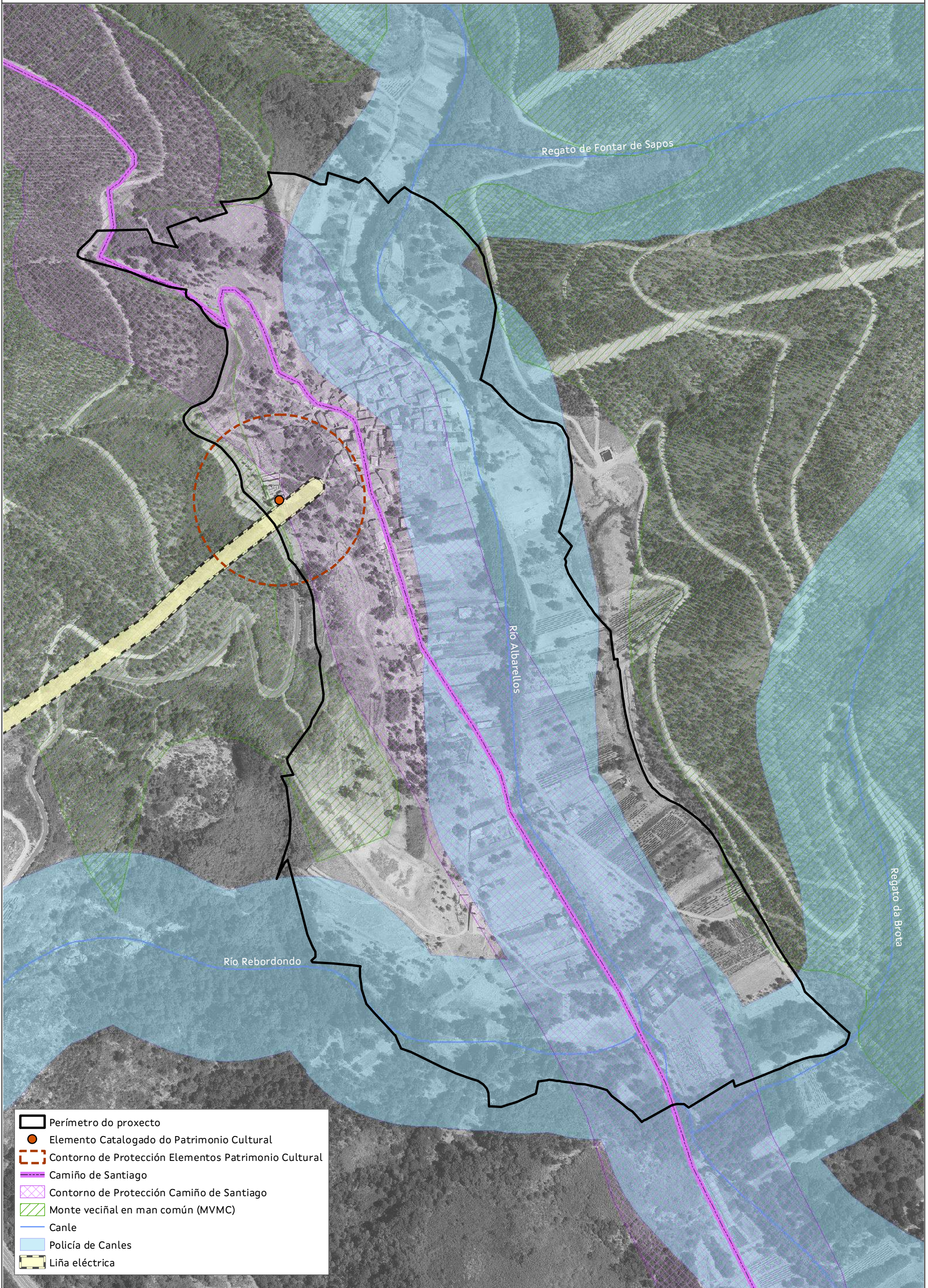




- Perímetro do proxecto
- Parcelario catastral
- Réxime hídrico
 - Marsh
 - Gley
 - Seudogley-Anmoor-Pelosol
 - Terrazas fluviais actuais
 - <30 días déficit
 - 30-60 días déficit
 - 60-90 días déficit
 - 90-120 días déficit
 - >120 días déficit

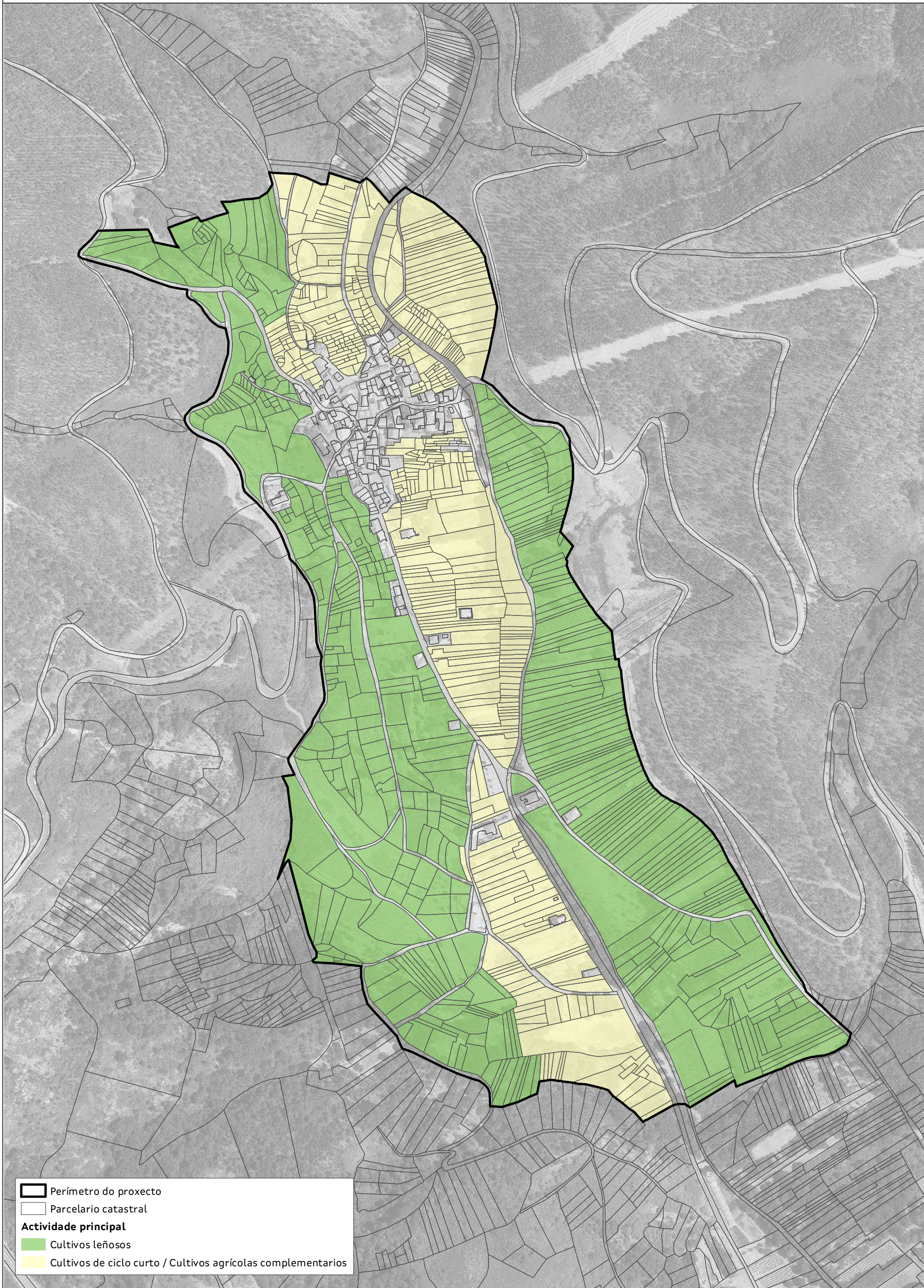


CVE: hg15znh8wzb5
Verificación: <https://sede.xunta.gal/cve>



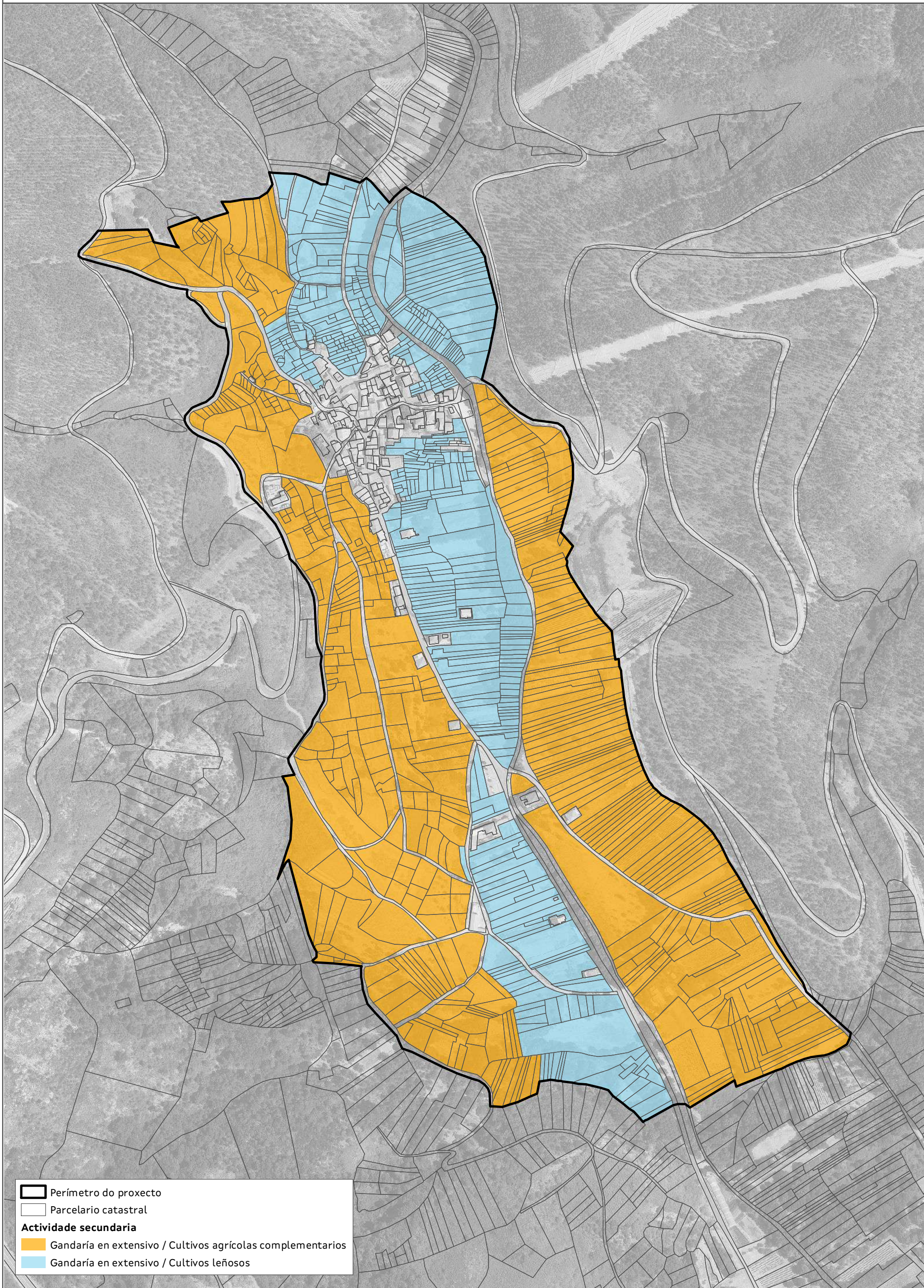
- Perímetro do proxecto
- Elemento Catalogado do Patrimonio Cultural
- Contorno de Protección Elementos Patrimonio Cultural
- Camión de Santiago
- Contorno de Protección Camión de Santiago
- Monte veciñal en man común (MVMC)
- Canle
- Policía de Canle
- Liña eléctrica





- Perímetro do proxecto
- Parcelario catastral
- Actividade principal**
- Cultivos leñosos
- Cultivos de ciclo curto / Cultivos agrícolas complementarios

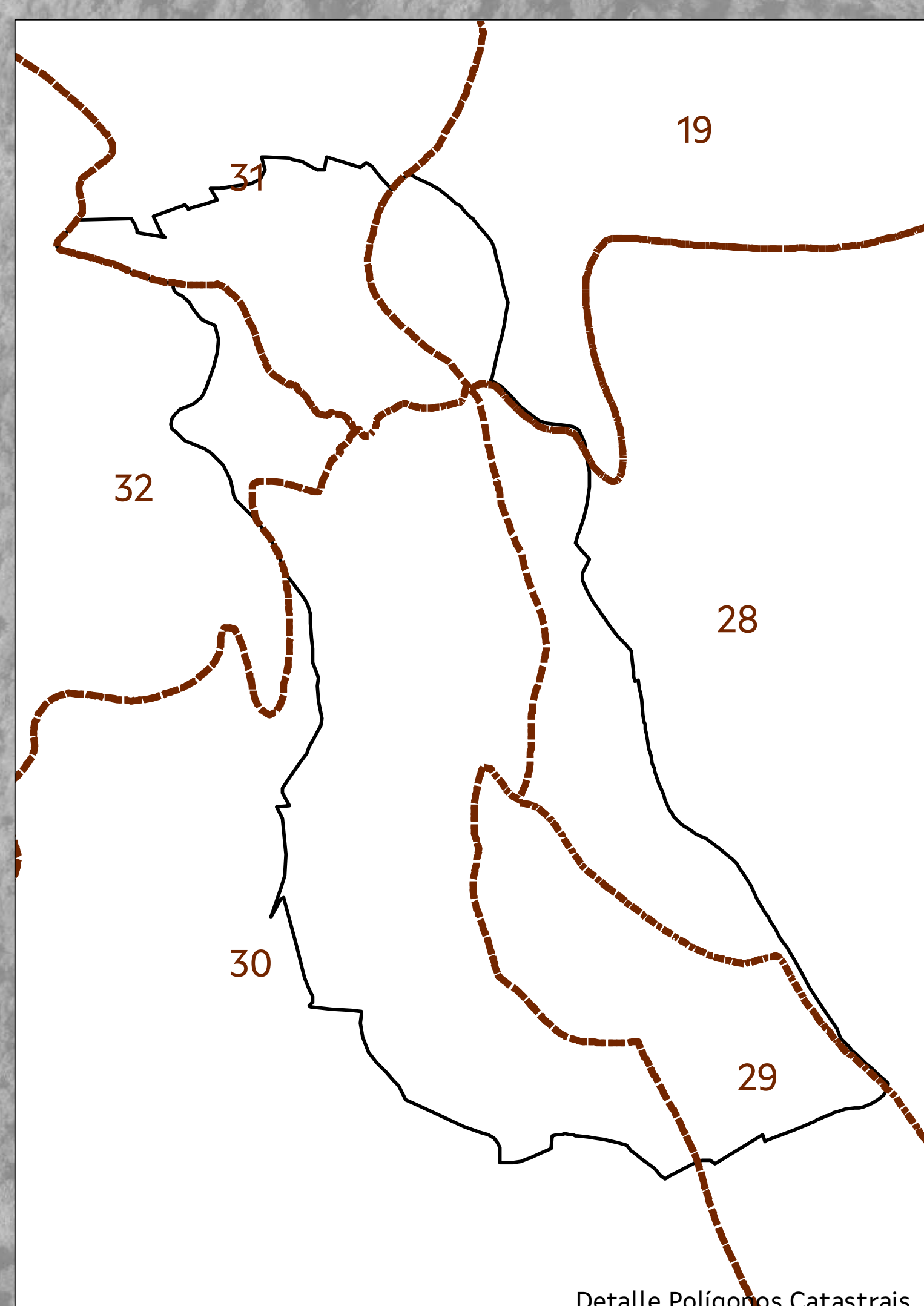
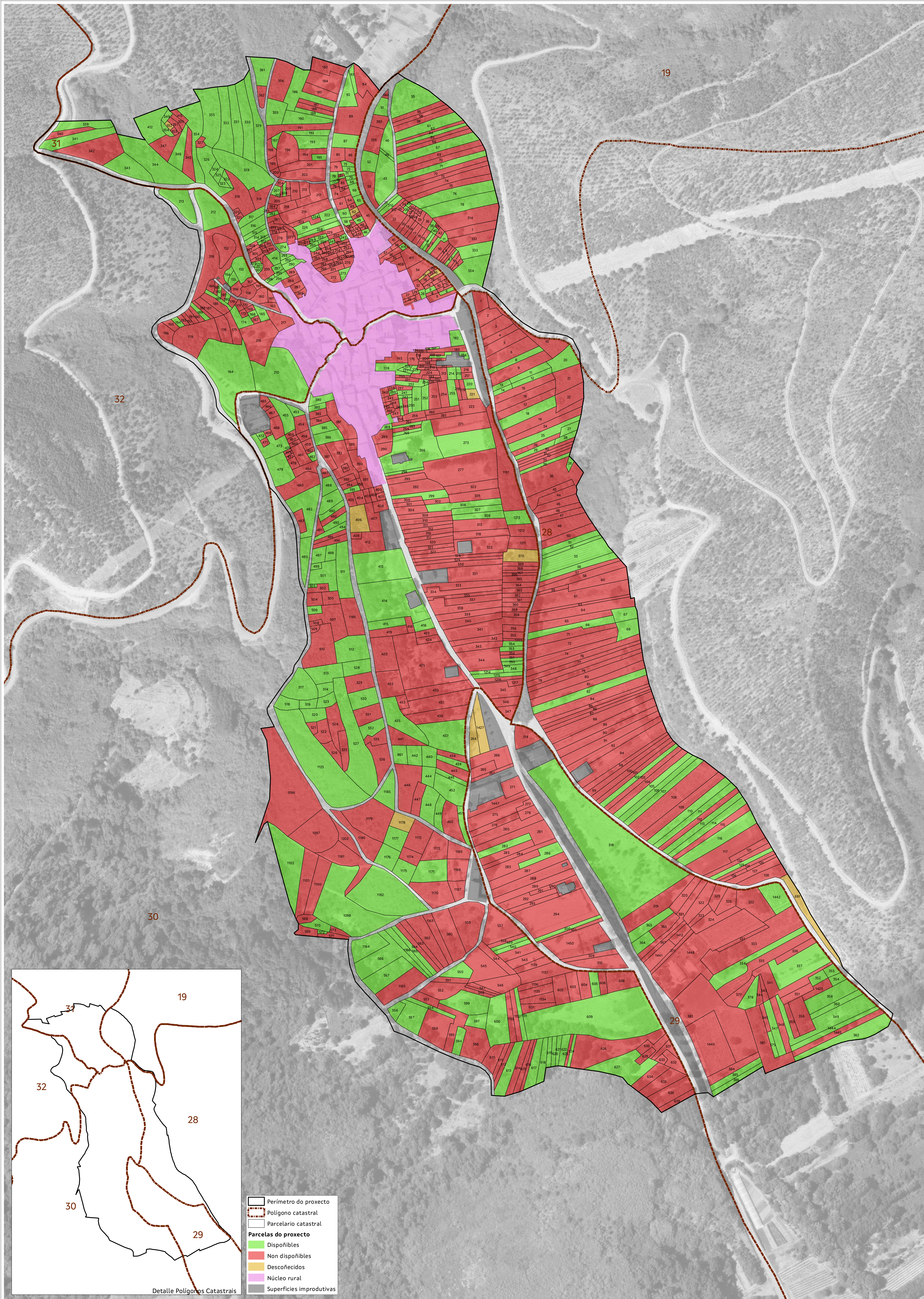
CVE: hg15zhh8wzb5
Verificación: <https://sede.xunta.gal/cve>



Perímetro do proxecto
Parcelario catastral

Actividade secundaria

- Gandaría en extensivo / Cultivos agrícolas complementarios
- Gandaría en extensivo / Cultivos leñosos



- Perímetro do proxecto
- Polígono catastral
- Parcelario catastral
- Parcelas do proxecto**
- Disponíbeis
- Non disponíbeis
- Descoñecidos
- Núcleo rural
- Superficies improduttivas